

DOMBORZAT- MODELLEZÉS VIZSGÁLATA

ÓE-AMK Geoinformatikai Intézet

Konzulensek: Dr. Tóth Zoltán, Kéri Gyula

Munkaterület



Adatnyerési technológiák, felhasznált műszerek



Feldolgozás

AGISOFT METASHAPE

Ritka pontfelhő létrehozása

A program a képeken lévő jellegzetes pontokat illesztőpontokként használva összeilleszti a képeket.

Sűrű pontfelhő létrehozása

A sűrű pontfelhőn alapszik és tartalmazza a terep és a terep feletti objektumok adatait is (pl. fák, épületek), ezért nem volt alkalmas digitális domborzatmodell készítésére, Ahhoz, hogy az eltérő időpontokban készült két modellt összehasonlíthassam, ezeket az objektumokat el kellett távolítanom a pontfelhőről.

DEM modell

Digital Elevation Model

Ortofotó létrehozása

Georeferált, jó alap tervezési alaptérképhez.

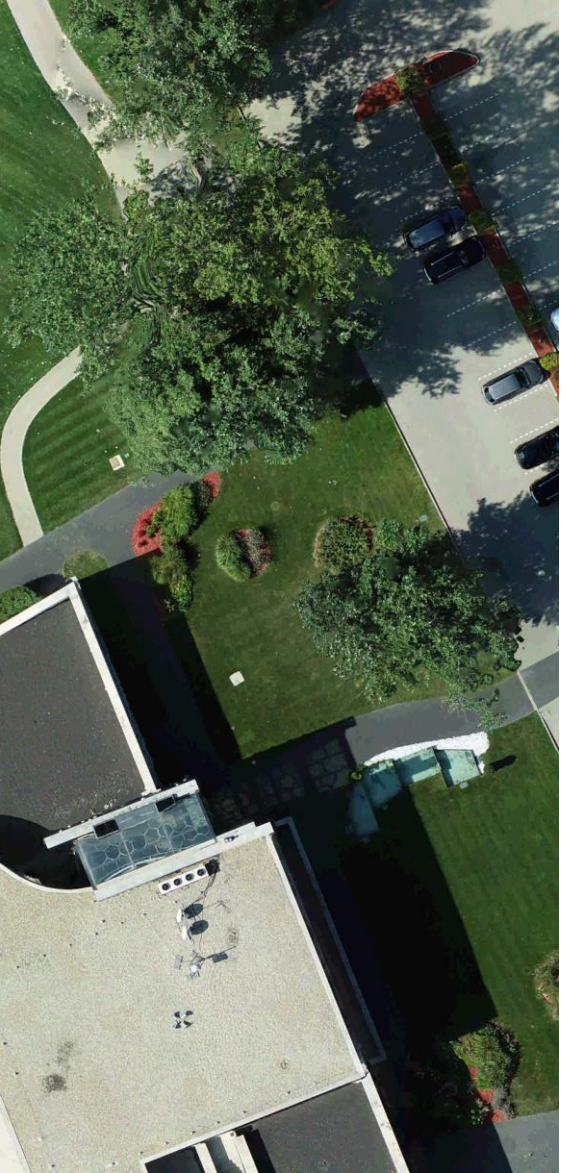
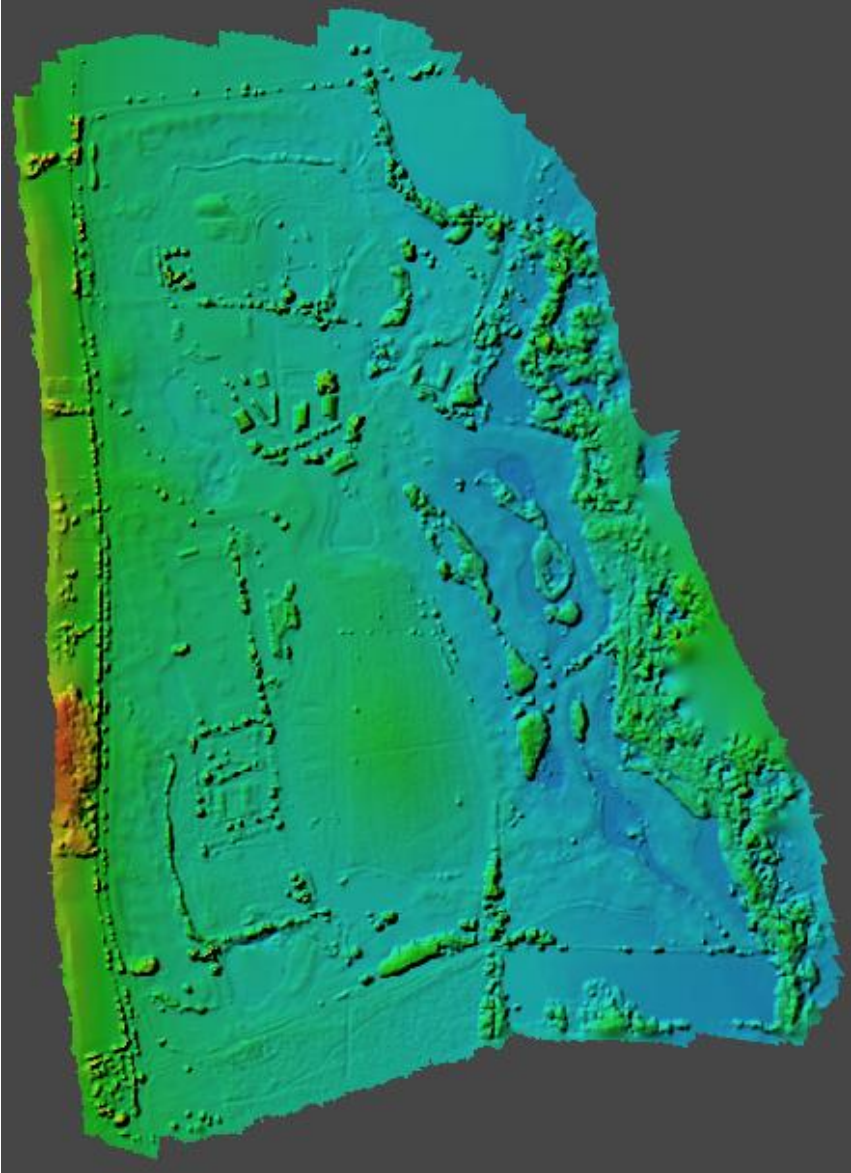
AUTOCAD CIVIL 3D 2018

ITR -> DXF konverzió

A 2005-ben készült felmérésről egy .ibn kiterjesztésű szintvonalas rajz állt rendelkezésemre.

TIN modell létrehozása





Pontosságvizsgálat



Markers	▲	Easting (m)	Northing (m)	Altitude (m)	Accuracy (m)	Error (m)	Projections	Error (pix)	
✓	🚩	1000	501570.129000	166343.223000	115.244000	0.005000	0.013424	24	0.466
✓	🚩	1001	501405.669000	166845.071000	116.423000	0.005000	0.052842	21	1.784
✓	🚩	1002	501212.175000	166539.180000	121.633000	0.005000	0.009908	20	0.695
✓	🚩	1003	500917.421000	166778.251000	124.229000	0.005000		0	0.000
✓	🚩	1004	500948.566000	165722.088000	125.101000	0.005000	0.013043	20	0.412
✓	🚩	1005	501037.217000	164974.887000	123.125000	0.005000	0.021354	32	0.361
✓	🚩	1006	501573.402000	165290.409000	118.848000	0.005000	0.012013	25	0.262
✓	🚩	1007	502087.988000	165223.849000	113.247000	0.005000		0	0.000
Total Error									
Control points						0.025302	0.800		
Check points									

Összehasonlítás - CloudCompare

